

体长 7mm。

雌性 头宽于胸，复眼被很短稀的黄褐色毛；头顶和额褐黑色，毛黑色，额中部宽不达头宽的 1/3，具白色毛带；颜两侧平行，下部不加宽，颜宽为头宽的 1/3，褐黑色，白色毛长，后头被白毛。触角第 1、2 节褐黑色，第 3 节红褐色，长等于基部 2 节之和，端部宽，角圆；芒红褐色，具微毛，基半部粗，其长等于第 2、3 触角节之和。中胸背板长方形，黑色，密被粗刻点和黄白色短毛；侧板黄白色，毛长；小盾片半圆形，褐黑色。腹部褐黑色，具密刻点；第 2 节背板中部具 1 对近梯形红黄斑；第 3 节中部具 1 对不很明显的红黄色短横线；背板毛大部分白色，第 2、3 节后部毛黑褐色(侧面观)；腹板红黑色，被白毛。足红黑色，各足膝部、胫节基部和末端及基跗节红黄色，后足基跗节背面带褐色；后足腿节中部膨大，基跗节适当加厚；足毛白色，跗节黄色。翅清晰，翅痣黄色，翅脉黄褐色。平衡棒红黄色，基部褐色。

检查 1 号标本：

内蒙古(南兴安 (Minamiokoan), 1937.VII.22, 1 个)。

分布 内蒙古。

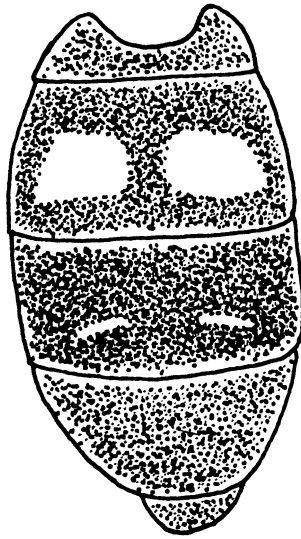


图 144 短线缩颜蚜蝇 *Pipiza curtilinea* Cheng, Huang, Duan et Li ♀  
腹部 (背面观) (abdomen in dorsal view)

(204) 普通缩颜蚜蝇 *Pipiza familiaris* Matsumura, 1918 (图 145)

*Pipiza familiaris* Matsumura, 1918: 2; Peck, 1988: 86.

体长 6-7mm。

**雄性** 体黑色。头半球形；头顶被竖立长毛，前部黄褐色，后部黄白色；后头被白色短毛，复眼上方被 1 排白色较长毛；额和颜密被黑色长毛，略覆白色粉被；颜两侧平行，下部不加宽。两复眼连线长于头顶三角，密被褐色长毛；胸部略覆淡色粉被，密被黄白色竖长毛，背板两侧及侧板上部混有黑毛。腹部椭圆形，密覆粉被和黑色短毛，两侧被白毛，基部毛长；第 2 节背板混有黄白色长毛。足黑色，前、中足膝部及基跗节红黄色，各足跗节腹面黄色；后足腿节端半部稍膨大，基跗节稍加厚；足毛黄白色，前足腿节和后足腿节端部毛黑色。翅清晰，无翅斑，翅痣黄色，平衡棒黄色。

共检查 2 号标本：

内蒙古(凉城，1990.VIII，1 个)、甘肃(天祝盆口驿，1993.VI.31，1 个)。

**分布** 内蒙古、甘肃；日本。

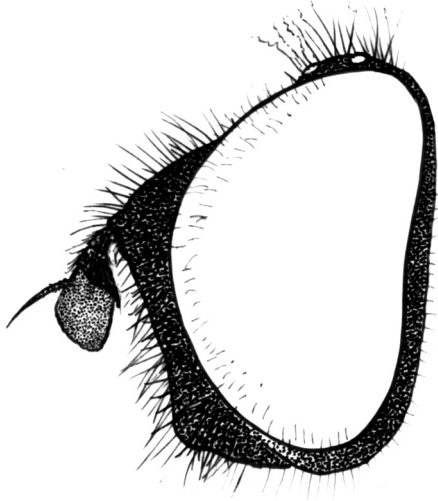


图 145 普通缩颜蚜蝇 *Pipiza familiaris* Matsumura ♂  
头 (侧面观) (head in lateral view)

**(205) 亮跗缩颜蚜蝇 *Pipiza festiva* Meigen, 1822 (图 146)**

*Pipiza festiva* Meigen, 1822: 243; Peck, 1988: 86.

*Pipiza artemis* Meigen, 1822: 244.

*Pipiza lunata* Meigen, 1822: 243.

*Pipiza ornata* Meigen, 1822: 243.

*Pipiza leucopeza* Meigen, 1838: 118.

*Pipiza excalceata* Rondani, 1857: 181.

*Myolepta fairmairii* Bigot, 1884: 536.

*Pipiza zonata* Szilády, 1935: 213.